

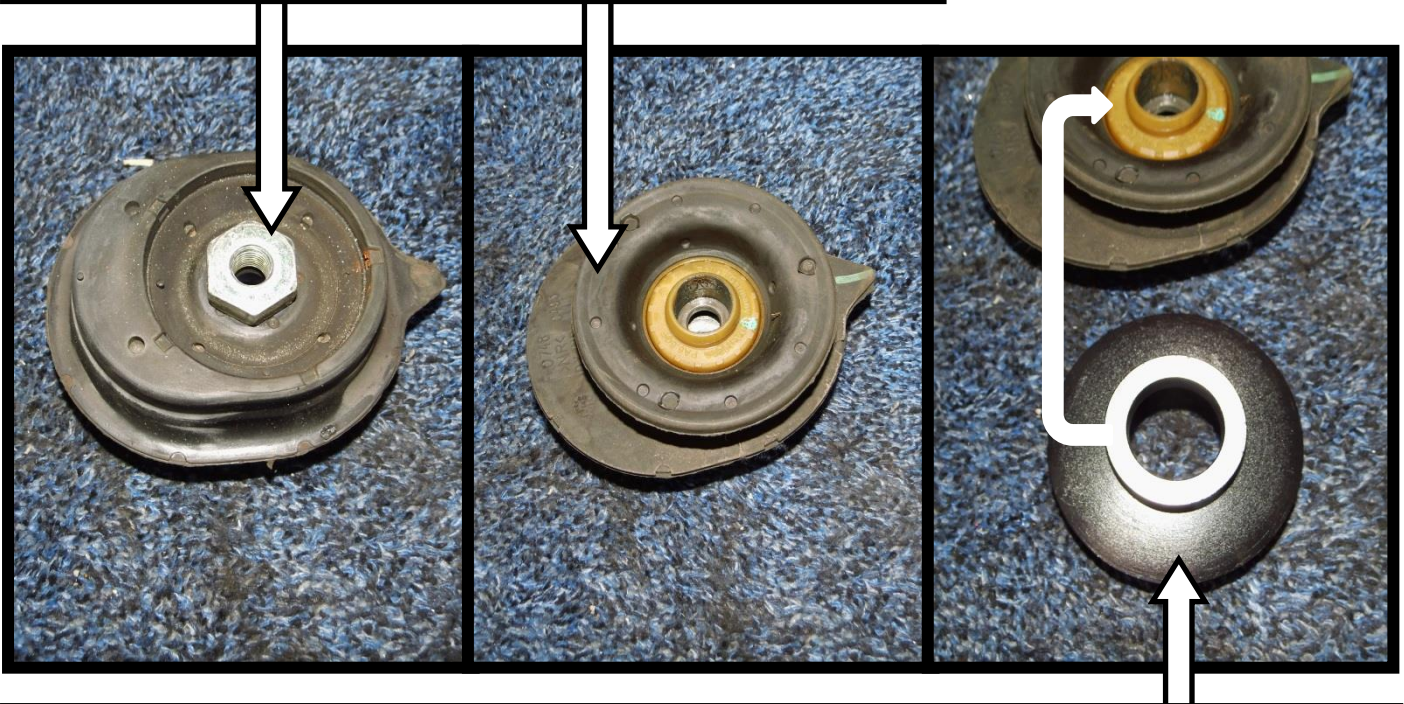
form nr: 082

🇩🇪 V-Maxx Autosport Einbauanleitung Gewindefahrwerk  
🇬🇧 V-Maxx Autosport installation instructions Coilover-kit

## Fiat 500 / Abarth 500/595/695

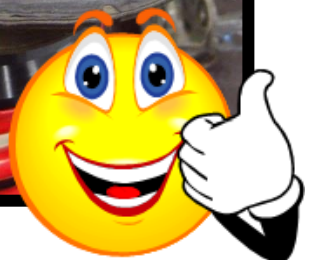
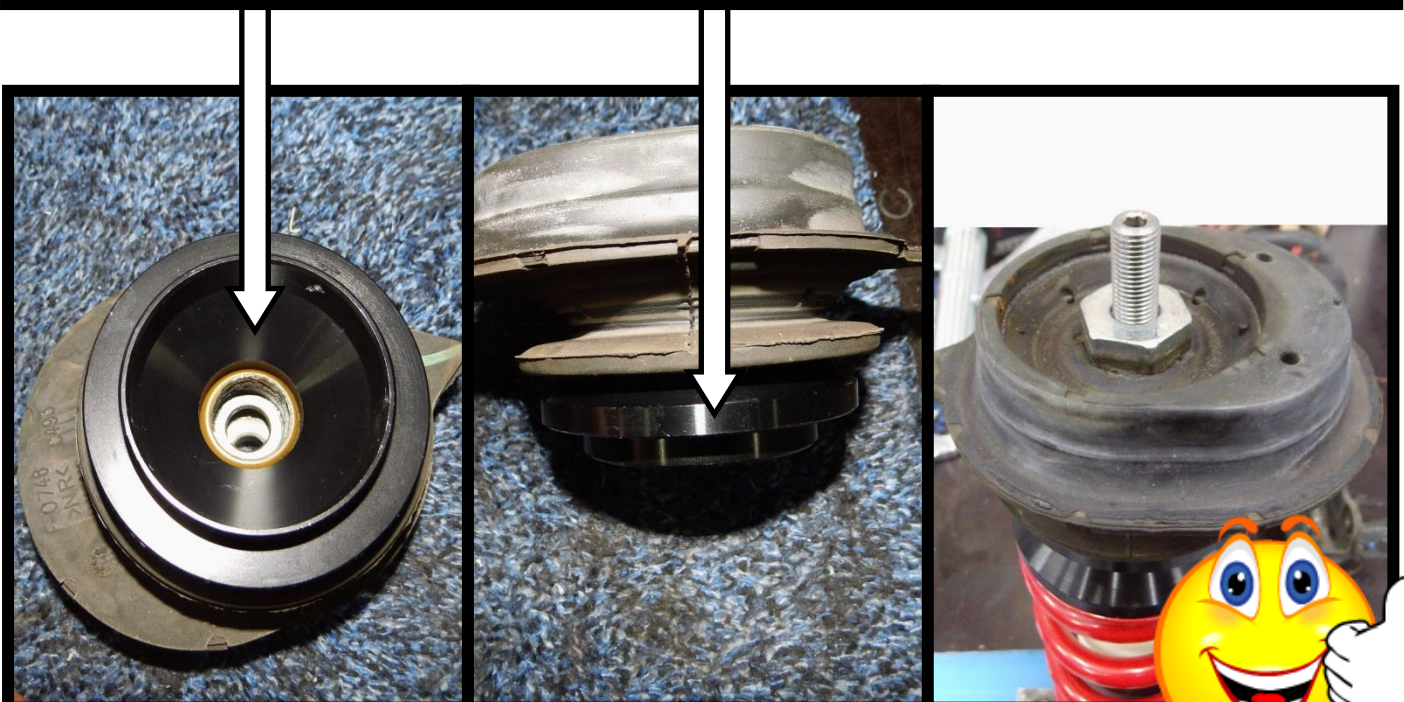
🇬🇧 RE-use original topmount parts


🇩🇪 Obere serienmäßige Federbeinteile wiederverwenden



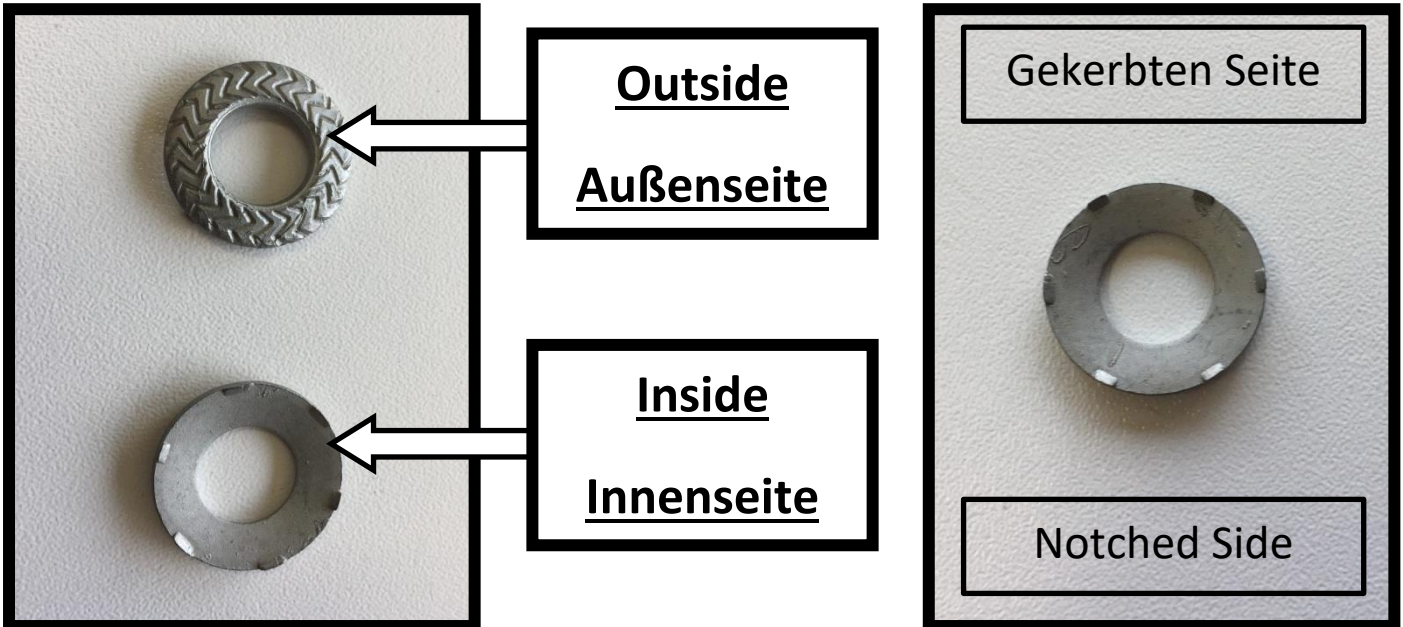
🇬🇧 Install V-Maxx spring seat to original top-mount and bearing


🇩🇪 V-Maxx Federteller auf Oberen serienmäßigen Federteller und Domlager installieren




 **Note!!** Required to use supplied washers on both sides the bottom long-hole to keep the shock absorber in place after alignment

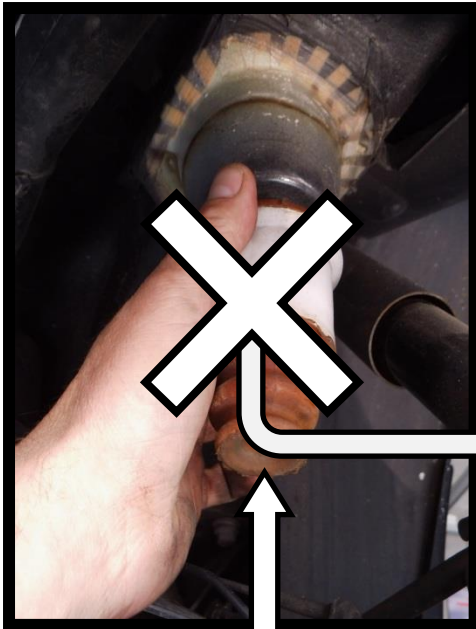
 **ACHTUNG** : Es ist zwingend erforderlich die mitgelieferten Unterlegscheiben an beiden Seiten des unteren Langloches des Stoßdämpfers zu verwenden.



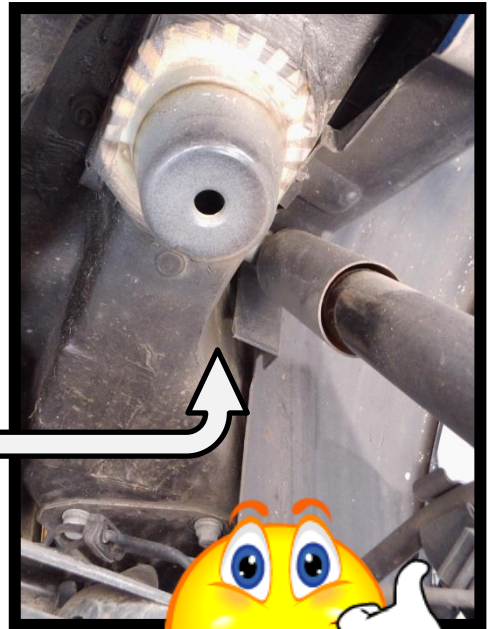
 **Note!!** the notched side of the ring should be in contact with to the shock absorber

 **ACHTUNG** : Ring sollte mit der gekerbten Seite an dem Stoßdämpfer anliegen





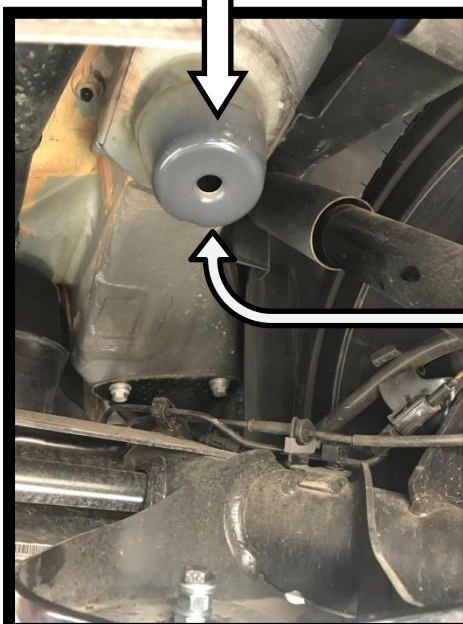
🇬🇧 Remove original bumpstop  
🇩🇪 Serienmäßigen Gummipuffer entfernen

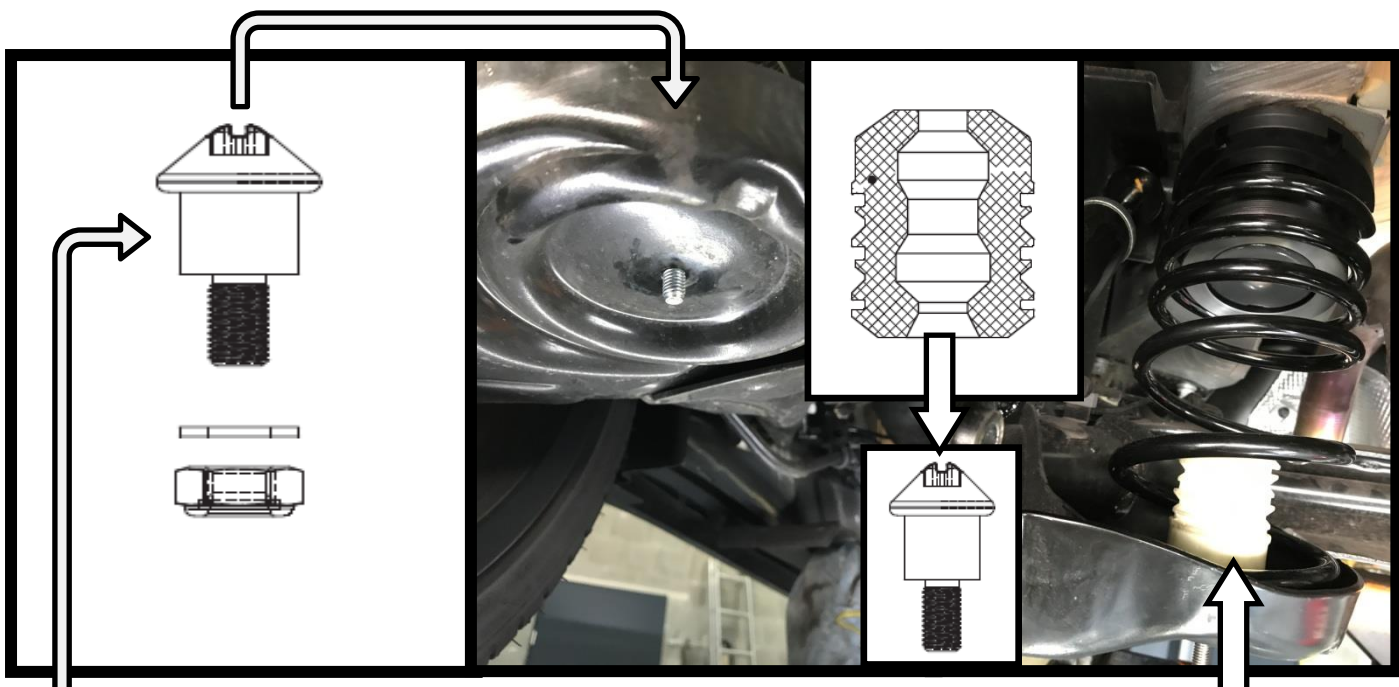


🇬🇧 Remove original bumpstop  
🇩🇪 Serienmäßigen Gummipuffer entfernen



🇬🇧 Install the rear adjuster to upper side  
🇩🇪 Hintere Gewindehülse an der oberen Seite installieren





**🇬🇧** Install the supplied special M8 bolt to bottom of the rear axle , and slide the supplied bumpstop over the top of the special bolt.

**🇩🇪** Die mitgelieferte M8 Spezialschraube an die Unterseite der Hinterachse installieren und fixieren ,den mitgelieferten Gummipuffer über die Spezialschraube schieben.

**🇬🇧** Do not use original top rubber spring seat and install spring to the V-Max Autosport tube

**🇩🇪** Den Serienmäßigen oberen Gummi Federteller entfernen und die Feder an der V-Maxx Autosport Gewindehülse installieren

**🇬🇧** RE-use original bolts to install rear shock absorber and add the supplied ring between the shockabsorber and the shockabsorber to fill out the space

**🇩🇪** Bei den Installation der Stoßdämpfer die serienmäßigen Schrauben wiederverwenden, und die mitgelieferten Unterlegscheibe zwischen Stoßdämpfer und Hinterachse installieren

